

# Fraai appartement op de begane grond



Bernhardstraat 16 te de Rijp

**BROEKMAN**

BROEKMANMAKELAARS.NL



**MAKELAARS**

**072 562 55 44**



**funda**  
powered by ivm

# Voorwoord

Beste belangstellende,

Met de informatie uit deze brochure kunt u al een aardig idee krijgen of deze aanbieding aan uw wensen en eisen voldoet. Spreekt het pand u aan? Maak dan een afspraak voor een bezichtiging! Bij voorbaat willen wij u melden dat het niet vreemd is om een pand nogmaals te bezichtigen. Welke drempels er ook kunnen zijn om een koopbeslissing te nemen; wij zullen alles in het werk stellen u zo goed mogelijk te helpen.

Financiële mogelijkheden.

U kunt bij ons terecht voor een vrijblijvend hypotheekgesprek. Zo weet u wat uw mogelijkheden zijn en kunt u gericht op zoek gaan naar een passende woning.

Uw interesse gewekt?

Voor afspraken/bezichtigingen en/of vragen kunt u contact opnemen met ons kantoor.

Laat u geheel vrijblijvend informeren over wat wij voor u kunnen betekenen.

Dit kan via ons telefoonnummer, mailadres of u loopt even bij ons naar binnen:

- 072 562 55 44
- demare@broekmanmakelaars.nl
- Europaboulevard 439 Winkelcentrum De Mare, 1825 RN Alkmaar

Gratis waardebepaling.

Als u voornemens bent om uw huis te gaan verkopen is er sprake van een waardebepaling.

U ontvangt dan geen taxatierapport, maar wij geven u een indicatie van de opbrengst van uw woning in de huidige markt. Een waardebepaling met daaraan gekoppeld een oriënterend gesprek is gratis.





Bernhardstraat 16

De Rijk

Soort woning

Type woning

Bouwjaar

Aantal kamers

Waarvan slaapkamers

Volume

Woonoppervlakte

Verwarming

Isolatie

Energielabel

Warmwater

Tuin

Ligging achtertuin

Benedenwoning

Appartement

2008

2

1

181 m<sup>3</sup>

49 m<sup>2</sup>

Cv ketel (Remeha Avanta, 2008)

Volledig geïsoleerd

A

Cv ketel (Remeha Avanta, 2008)

Voortuin

West



## Omschrijving

In dit fraaie kleinschalige appartementencomplex mogen wij u deze leuke benedenwoning aanbieden. Het appartement is netjes afgewerkt en onder andere voorzien van zeer veel lichtinval, moderne badkamer, nette keuken voorzien van inbouwapparatuur en een buitenruimte op het westen. Daarnaast beschikt het appartement over een separate berging en wordt u tevens eigenaar van het gezamenlijke parkeerterrein voor de bewoners. Nieuwsgierig naar het totale plaatje? Bel Ons!

### INDELING

Begane grond: Centrale entree met toegang tot de separate berging. Entree appartement, toiletruimte voorzien van zwevend toilet, slaapkamer voorzien van rolluik, badkamer voorzien van wastafelmeubel en inloopdouche, bergruimte voorzien van cv-opstelling en wasmachine-/drogeraansluiting, straatgerichte woonkamer met toegang tot kleine buitenruimte aan straatzijde en een moderne open keuken voorzien van combi-oven, gaskookplaat, afzuigkap, vaatwasser, vriezer en koelkast.

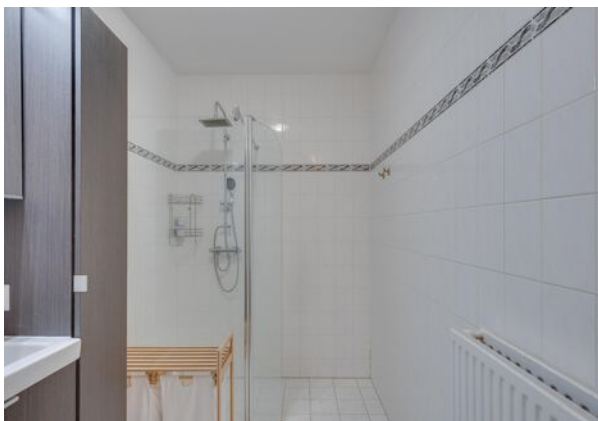
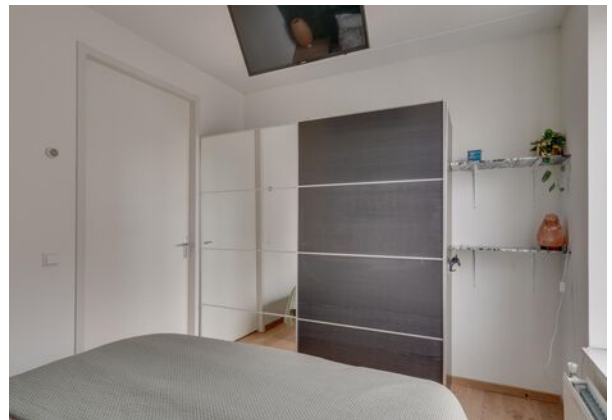
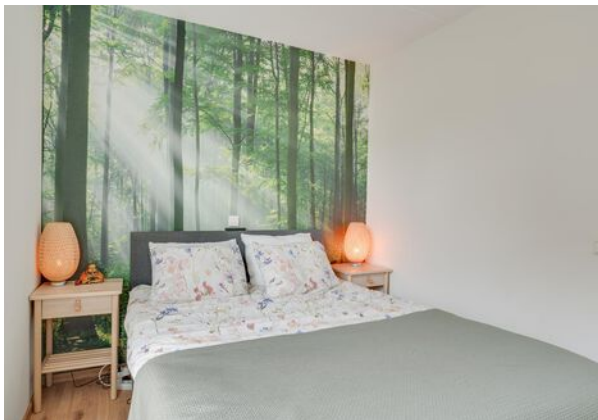
### ALGEMEEN

De servicekosten bedragen circa € 155,- per maand. U wordt tevens gedeeltelijk (1/12) eigenaar van het gezamenlijke parkeerterrein.



## Bijzonderheden:

- Verwarming en warm water d.m.v. Cv-ketel, Remeha Avanta, bouwjaar 2008;
- Elektra, 6 automaten met 2 aardlekschakelaars en een fornuisgroep voor de inductiekookplaat;
- Gehele appartement optimaal geïsoleerd;
- Gehele appartement voorzien van fraaie laminaatvloer;
- Gelegen op korte afstand van winkelcentrum, gezondheidscentrum, openbaar vervoer, scholen en sportvoorzieningen;
- Gelegen nabij doorgaand vaarwater van beschermd natuurgebied "de Eilandspolder";
- De Rijk is een gezellig historische dorp voorzien van twee basisscholen, vijf restaurants, winkels, winkelcentrum, apotheek, huisartsen, gezondheidscentrum en openbaar vervoer;
- De Rijk is gelegen tussen Purmerend, Alkmaar en Zaanstad allen op circa 20 minuten rijafstand. Er zijn goede busverbindingen met Alkmaar, Purmerend en Amsterdam.

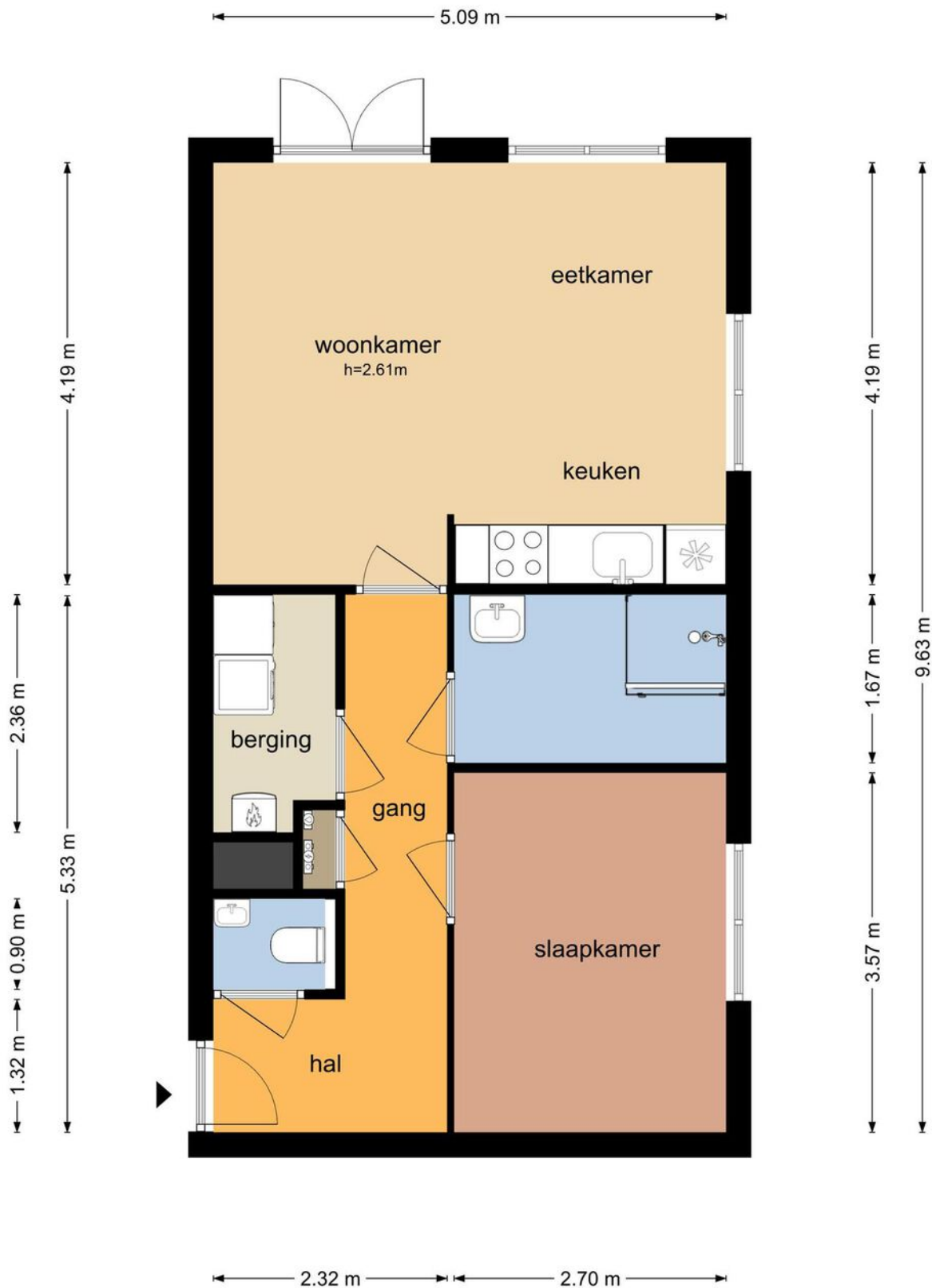






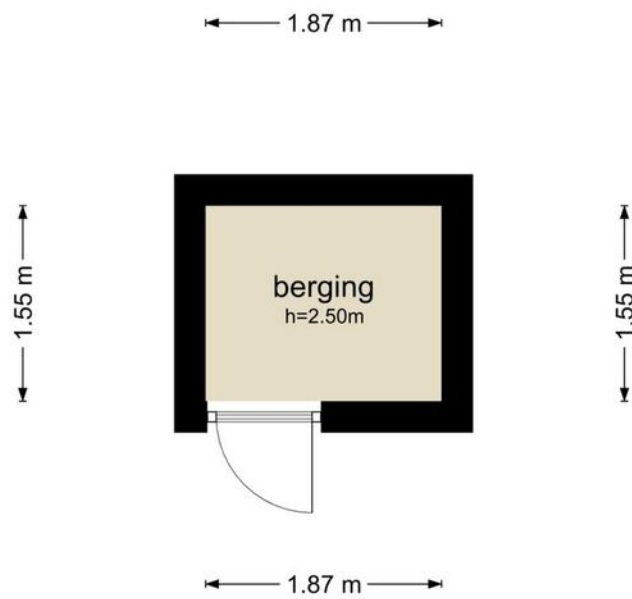


Bernhardtstraat 16 - De Rijp  
Begane Grond



De plattegronden zijn geproduceerd voor promotionele doeleinden en ter indicatie.  
Aan de plattegronden kunnen geen rechten worden ontleend  
© www.objectenco.nl

## Bernhardtstraat 16 - De Rijp Berging



De plattegronden zijn geproduceerd voor promotionele doeleinden en ter indicatie.  
Aan de plattegronden kunnen geen rechten worden ontleend  
© www.objectenco.nl

# Lijst van zaken

Beschrijving	Blijft achter	Gaat mee	Ter overname	n.v.t.
<b>Woning - Interieur</b>				
Inbouwspots/dimmers				x
Opbouwspots/armaturen/lampen/dimmers				x
Losse (hang)lampen		x		
WC, Berging, Badkamer en Slaapkamer	x			
Kledingkast Slaapkamer		x		
Gordijnrails	x			
Gordijnen		x		
Overgordijnen				x
Vitrages				x
Rolgordijnen	x			
Lamellen				x
Jaloezieen				x
(Losse) horren/rolhorren				x
Vloerbedekking				x
Parketvloer				x
Houten vloer(delen)				x
Laminaat	x			
Plavuizen				x
(Voorzet) openhaard met toebehoren				x
Allesbrander				x
Houtkachel				x
(Gas)kachels				x
Designradiator(en)				x
Radiatorafwerking	x			
Spiegelwanden				x
Schilderij ophangstelsel				x
<b>Woning - Keuken</b>				
Keukenblok (met bovenkasten)	x			
Kookplaat	x			
(Gas) fornuis				x
Afzuigkap	x			
Magnetron				x
Oven				x
Combi-oven/combimagnetron	x			
Koelkast				x
Vriezer				x
Koel-vriescombinatie	x			
Vaatwasser	x			

# Lijst van zaken

Beschrijving	Blijft achter	Gaat mee	Ter overname	n.v.t.
Quooker				x
Koffiezetapparaat		x		
<b>Woning - Sanitair/sauna</b>				
Toilet	x			
Toiletrolhouder	x			
Toiletborstel(houder)		x		
Fontein	x			
Ligbad				x
Jacuzzi/whirlpool				x
Douche (cabine/scherm)	x			
Stoomdouche (cabine)				x
Wastafel	x			
Wastafelmeubel	x			
Planchet				x
Toiletkast				x
Toilet				x
Toiletrolhouder				x
Toiletborstel(houder)				x
Sauna met toebehoren				x
<b>Woning - Extérieur/installaties/veiligheid/energiebesparing</b>				
Schotel/antenne				x
Brievenbus	x			
Kluis				x
(Voordeur)bel	x			
Alarminstallatie				x
(Veiligheids)sloten en overige inbraakpreventie	x			
Rookmelders	x			
(Klok)thermostaat	x			
Airconditioning				x
CV-installatie	x			
Boiler				x
Geiser				x
Screens				x
Rolluiken	x			
Zonwering buiten				x
radiatorfolie	x			
Telefoonaansluiting/internetaansluiting				x
Veiligheidsschakelaar wasautomaat				x

# Lijst van zaken

Beschrijving	Blijft achter	Gaat mee	Ter overname	n.v.t.
Waterslot wasautomaat				x
Oplaadpunt elektrische auto				x
Zonnepanelen				x
<b>Tuin</b>				
Tuinaanleg/bestrating				x
Bepanting				x
Buitenverlichting				x
Tijd- of schemerschakelaar/bewegingsmelder				x
Tuinhuis/buitenberging				x
Kasten/werkbank in tuinhuis/berging				x
(Broei)kas				x
(Sier)hek				x
Vlaggenmast(houder)				x
<b>Over te nemen contracten</b>				
CV				x
Boiler				x
Zonnepanelen				x

BROEKMAN  MAKELAARS