

Goed onderhouden vrijstaande woning gelegen aan
vaarwater met verrassend veel ruimte en veel lichtinval!



Rechtestraat 40 te De Rijp

BROEKMAN  MAKELAARS



Voorwoord

Beste belangstellende,

Met de informatie uit deze brochure kunt u al een aardig idee krijgen of deze aanbieding aan uw wensen en eisen voldoet. Spreekt het pand u aan? Maak dan een afspraak voor een bezichtiging! Bij voorbaat willen wij u melden dat het niet vreemd is om een pand nogmaals te bezichtigen. Welke drempels er ook kunnen zijn om een koopbeslissing te nemen; wij zullen alles in het werk stellen u zo goed mogelijk te helpen.

Financiële mogelijkheden.

U kunt bij ons terecht voor een vrijblijvend hypotheekgesprek. Zo weet u wat uw mogelijkheden zijn en kunt u gericht op zoek gaan naar een passende woning.

Uw interesse gewekt?

Voor afspraken/bezichtigingen en/of vragen kunt u contact opnemen met ons kantoor.

Laat u geheel vrijblijvend informeren over wat wij voor u kunnen betekenen.

Dit kan via ons telefoonnummer, mailadres of u loopt even bij ons naar binnen:

- 072 562 55 44
- demare@broekmanmakelaars.nl
- Europaboulevard 439, Winkelcentrum De Mare, 1825 RN Alkmaar

Gratis waardebepaling

Als u voornemens bent om uw huis te gaan verkopen is er sprake van een waardebepaling. U ontvangt dan geen taxatierapport, maar wij geven u een indicatie van de opbrengst van uw woning in de huidige markt. Een waardebepaling met daaraan gekoppeld een oriënterend gesprek is gratis.





Rechtestraat 40

De Rijk

Soort woning

Type woning

Bouwjaar

Aantal kamers

Aantal slaapkamers

Volume

Perceeloppervlakte

Woonoppervlakte

Verwarming

Isolatie

Warmwater

Tuin

Ligging achtertuin

Eengezinswoning

Vrijstaande woning

1680 (bouwjaar circa 1680)

5

3

449 m³

256 m²

102 m²

C.V. ketel, houtkachel

**Dak-, Muur-, Vloerisolatie, Ged. dubbel-glas,
Voorzetramen**

C.V. ketel, Remeha, bouwjaar 2009

Achtertuint

Noord



OMSCHRIJVING

Goed onderhouden Rijksmonument gelegen aan het vaarwater van natuurgebied "de Eilandspolder". Deze vrijstaande woning biedt u verrassend veel ruimte en voelt heel ruimtelijk aan. De hoofdredenen hiervoor zijn de hoge plafonds en veel lichtinval. Bijzonder voor een woning in deze straat is dat deze woning ook ramen aan de zijkant heeft waardoor er een zeer prettig licht de woning betreedt. Dit maakt de begane grond een zeer plezierige woonruimte.

De woning biedt u onder andere 3 prima slaapkamers, ruime woonkamer, ruimte voor thuiswerkplek, voldoende bergruimte en een zeer diepe achtertuin. Dit alles in het centrum van het mooie dorp De Rijp. Nieuwsgierig naar het totale plaatje? Bel Ons!

INDELING

Begane grond: Achter entree te bereiken d.m.v. de steeg, bijkeuken/kantoorruimte, toiletruimte, eetkamer met open keuken voorzien van gaskookplaat, oven en afzuigkap en een woonkamer welke aan de voorzijde van de woning is gelegen. In de achtertuin bevindt zich de vrijstaande berging. De achtertuin is meer dan 30 meter diep en gelegen aan het vaarwater van natuurgebied "de Eilandspolder".

1e verdieping: Overloop met opstelling wasmachine en droger, nette badkamer voorzien van inloopdouche, ligbad, zwevend toilet en wastafelmeubel, riante slaapkamer met vaste kastenwand aan de voorzijde van de woning, tweede slaapkamer aan de achterzijde van de woning en een derde slaapkamer boven de bijkeuken/kantoorruimte, bereikbaar middels trapje vanuit de overloop.

2e verdieping: Grote zolderruimte met opstelling cv-ketel, bereikbaar middels vlizotrap vanuit de overloop.

OMGEVING

De woning is gelegen nabij het historische rijke centrum van De Rijp. Gezelliger en sfeervoller wonen bestaat haast niet. De dorpskern wordt ook wel een gratis openlucht museum genoemd, gezien de 118 rijksmonumenten en 133 gemeentelijke monumenten welke grotendeels gelegen zijn in een beschermd stads/dorpsgezicht.



De Rijk ligt centraal tussen de polders Beemster en Schermer en grenst aan natuurgebied "de Eilandspolder", waar u heerlijk kunt varen. Op korte afstand van Alkmaar en Purmerend. Amsterdam ligt op slechts iets meer dan 25 km afstand. Bovendien bent u binnen een half uur op het strand. De Rijk is een dorp met veel dagelijkse voorzieningen op loopafstand. En is er een prima busverbinding met de genoemde steden.

Op korte afstand van de woning treft u sportfaciliteiten (voetbalvelden, tennispark en sporthal), een natuurspeeltuin, twee basisscholen, kinderopvang, bibliotheek, huisartsenpraktijk met apotheek en een winkelcentrum met bakkerij, slagerij, drogisterij, supermarkt, kledingzaak, kapsalons en bloemist. In het centrum van het dorp zijn meerdere goed aangeschreven horecagelegenheden (5 restaurants) en er is een lunchroom, koffiebar, ijssalon en pizzeria.

ALGEMEEN

Het betreft een Rijksmonument

Gemeente en Rijk ondersteunen het onderhoud middels subsidies. Zie de onderstaande regelingen:
<https://www.alkmaar.nl/direct-regelen/belastingen-en-subsidies/subsidies/subsidie-monument-of-beeldbepalend-pand/>

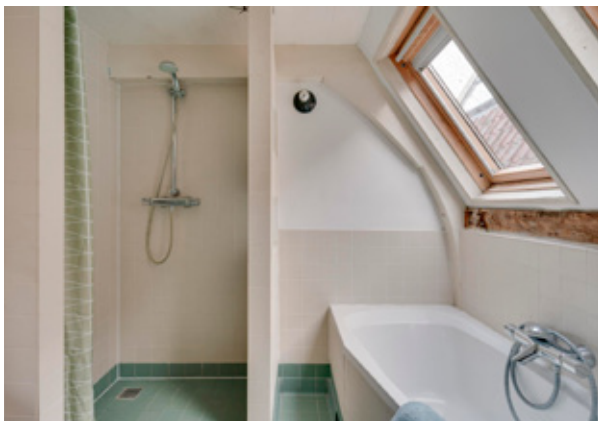
De overheid biedt tevens subsidiemogelijkheden, zie:

<https://www.cultureelerfgoed.nl/onderwerpen/subsidie-woonhuismonumenten>

Voor informatie over het aankopen van een monument zie monumenten.nl

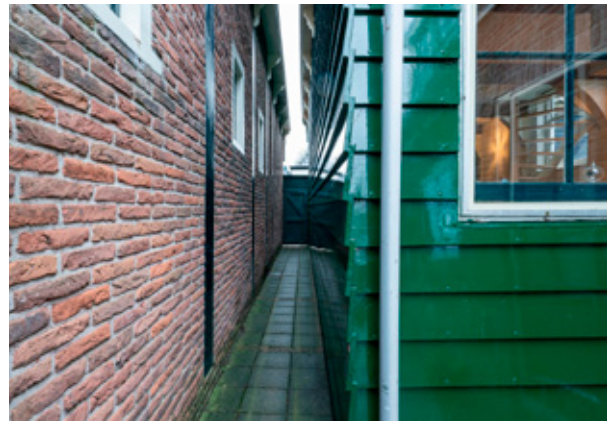














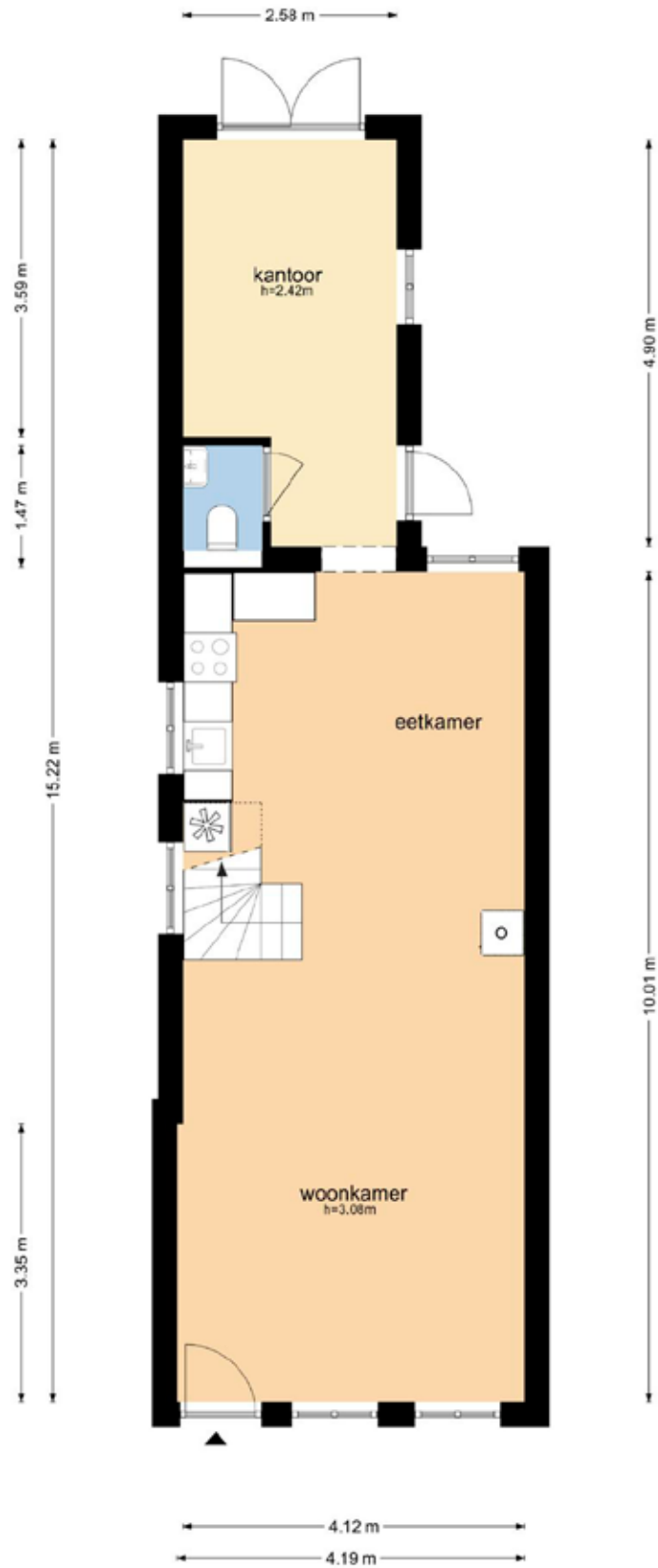






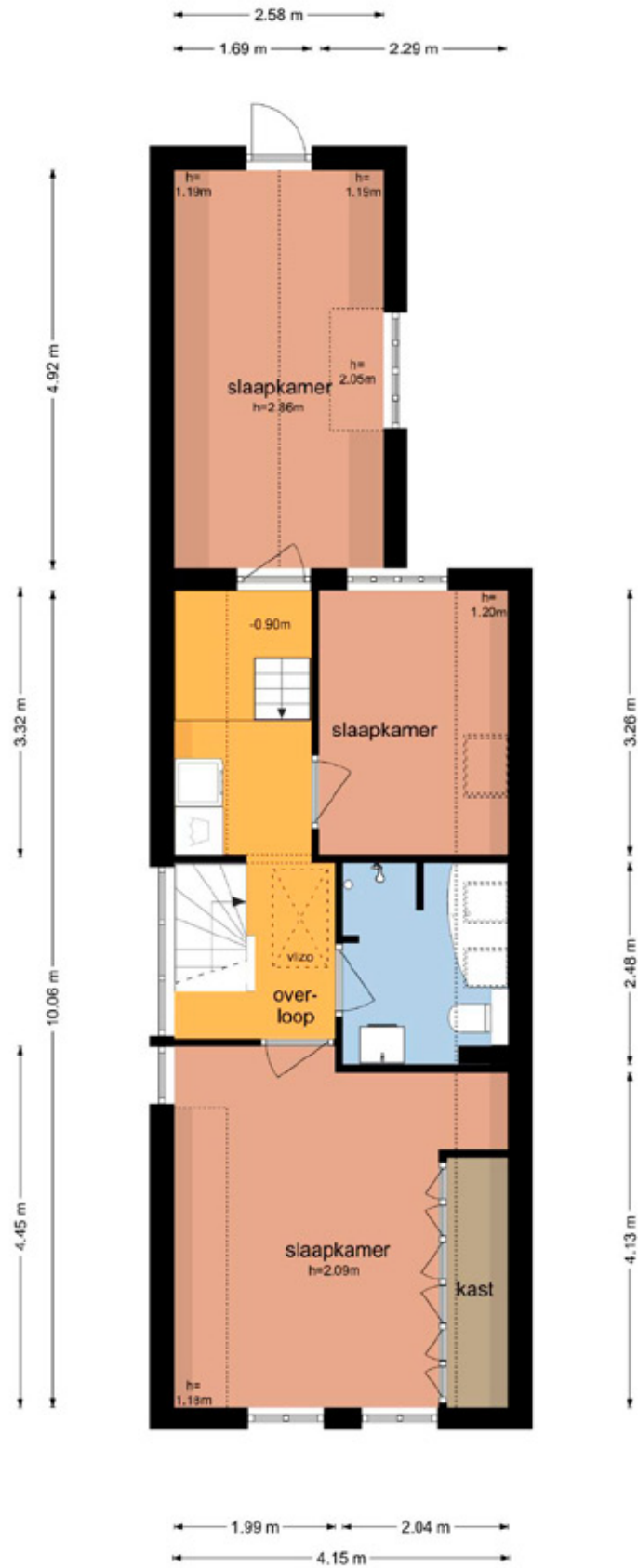


Rechtestraat 40 - De Rijp
Begane Grond



De plattegronden zijn geproduceerd voor promotionele doeleinden en ter indicatie.
Aan de plattegronden kunnen geen rechten worden ontleend
© www.objectenco.nl

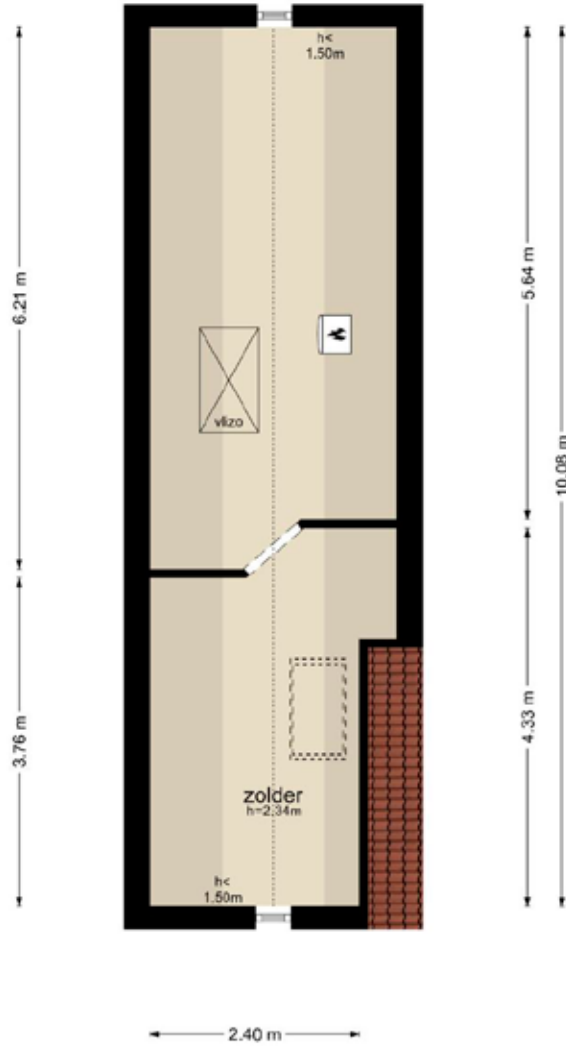
Rechtestraat 40 - De Rijp
Eerste Verdieping



De plattegronden zijn geproduceerd voor promotionele doeleinden en ter indicatie.
Aan de plattegronden kunnen geen rechten worden ontleend
© www.objectenco.nl

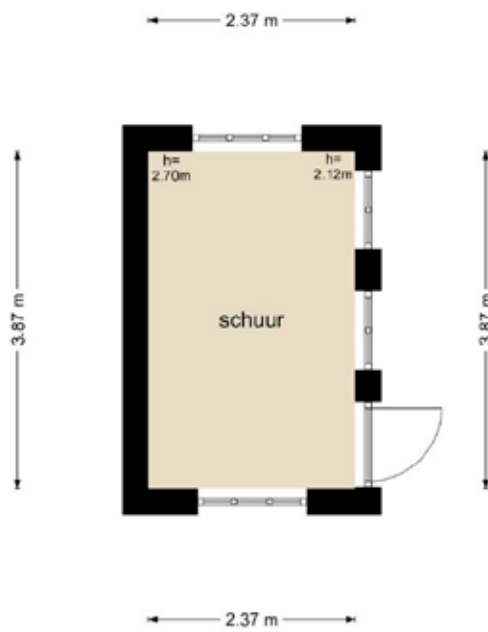
Rechtestraat 40 - De Rijp
Tweede Verdieping

2.83 m



De plattegronden zijn geproduceerd voor promotionele doeleinden en ter indicatie.
Aan de plattegronden kunnen geen rechten worden ontleend
© www.objectenco.nl

**Rechtestraat 40 - De Rijp
Schuur**



De plattegronden zijn geproduceerd voor promotionele doeleinden en ter indicatie.
Aan de plattegronden kunnen geen rechten worden ontleend
© www.objectenco.nl

Lijst van zaken

	blijft achter	ter overname gaat mee	n.v.t.
Verlichting, te weten:			
- Inbouwspots/dimmers	X		
- Opbouwspots/armaturen/lampen/dimmers	X		
- Losse (hang)lampen			X
- stellingen in schuur + werkbank	X		
Losse kasten, legplanken, te weten:			
- leg planken in keuken	X		
Raamdecoratie/zonwering binnen, te weten:			
- Gordijnrails	X		
- Gordijnen	X		
- Overgordijnen			X
- Vitrages			X
- Rolgordijnen	X		
- Lamellen			X
- Jaloezieën			X
- (Losse) horren/rolhorren			X
- rolgordijnen kantelramen	X		
Vloerdecoratie, te weten:			
- Vloerbedekking			X
- Parketvloer			X
- Houten vloer(delen)	X		
- Laminaat			X
- Plavuizen	X		
(Voorzet) openhaard met toebehoren			X
Allesbrander			X
Houtkachel	X		
(Gas)kachels			X
Designradiator(en)			X
Radiatorafwerking			X
Overig, te weten:			
- Spiegelwanden			X
- Schilderij ophangstelsysteem			X
Keukenblok (met bovenkasten)	X		
Keuken (inbouw)apparatuur, te weten:			
- Kookplaat			X
- (Gas) fornuis	X		
- Afzuigkap	X		
- Magnetron			X
- Oven	X		
- Combi-oven/combimagnetron			X
- Koelkast			X
- Vriezer			X
- Koel-vriescombinatie	X		
- Vaatwasser	X		
- Quooker			X
- Koffiezetapparaat			X
Toilet met de volgende toebehoren:			
- Toilet	X		
- Toiletrolhouder			X
- Toiletborstel(houder)			X
- Fontein	X		
Badkamer met de volgende toebehoren:			
- Ligbad	X		
- Jacuzzi/whirlpool			X
- Douche (cabine/scherm)	X		
- Stoomdouche (cabine)			X
- Wastafel			X
- Wastafelmeubel	X		
- Planchet			X
- Toiletkast			X
- Toilet	X		
- Toiletrolhouder			X
- Toiletborstel(houder)			X
Sauna met toebehoren			X
Schotel/antenne			X
Brievenbus			X
Kluis			X
(Voordeur)bel	X		

	blijft achter	ter overname gaat mee	n.v.t.
Alarminstallatie			X
(Veiligheids)sloten en overige inbraakpreventie			X
Rookmelders	X		
(Klok)thermostaat	X		
Airconditioning			X
Warmwatervoorziening, te weten:			
- CV-installatie	X		
- Boiler			X
- Geiser			X
Screens			X
Rolluiken			X
Zonwering buiten			X
Telefoonaansluiting/internetaansluiting	X		
Veiligheidsschakelaar wasautomaat			X
Waterslot wasautomaat	X		
Zonnepanelen			X
Oplaadpunt elektrische auto			X
Tuinaanleg/bestrating	X		
Bepanting	X		
Buitenverlichting	X		
Tijd- of schemerschakelaar/bewegingsmelder			X
Tuinhuis/buitenberging	X		
Kasten/werkbank in tuinhuis/berging	X		
(Broei)kas			X
Overige tuin, te weten:			
- (Sier)hek			X
- Vlaggenmast(houder)			X

BROEKMAN  MAKELAARS